

# CHiJAT<sup>®</sup>

**JL15 系列**  
**JL15 Series**

**电流继电器**  
**Current Relay**

**使用说明书**  
**Operating Instruction**

安装、使用产品前, 请阅读使用说明书  
Please read the instruction manual before installing and using the product

符合标准:GB/T14048.5    Executive standard: GB/T14048.5

## 一、适用范围 I . Application range

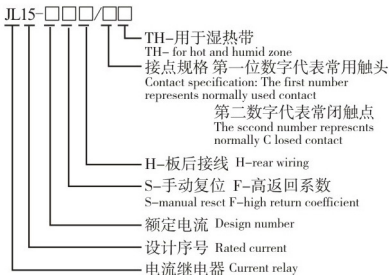
JL15系列交直流电流继电器（以下简称继电器）是一种瞬时动作的电磁式电器，用于交流50Hz电压380V以下及直流440V以下，电流至1200A的一次回路中作为电力系统中的过电流元件。

本系列JL15-F型交流高返回系数继电器主要用于频繁操作的交流异步电动机的堵转保护。

JL15 series AC/DC current relay (hereinafter referred to as relay) is a transient-operated electromagnetic electrical appliance, used as overcurrent element in power system for primary circuit of AC 50Hz voltage 380V and below and DC 440V below, and current up to 1200A.

JL15-F series AC high return factor relay is mainly used for blocking protection of AC asynchronous motors with frequent operation.

## 二、型号及其含义 II . Model and defintion



### 三、主要技术参数 III. Main technical parameter

1. 继电器的触头额定电流为0.5A;

2. 继电器的触头数量为2对, 触头给合形式为一常闭、一常开一常闭、二常闭或二常开二常闭4种。

3. 继电器的吸引线圈的额定电流为: 1.5、2.5、5、10、15、20、30、40、60、80、100、150、250、300、400、600、800、1200安18种。

4. 继电器型号规格及技术数据如下表

1. The rated current of the relay contact is 0.5A;

2. The number of contacts of relay is 2 pairs, and the contact forms are 4 kinds: one normally closed, one normally open one normally closed, two normally closed, two normally open two normally closed.

3. Rated current of the relay's pull-on coil :1.5, 2.5, 5, 10, 15, 20, 30, 40, 60, 80, 100, 150, 250, 300, 400, 600, 800, 1200A, totally 18 kinds.

4. Relay model, specifications and technical data are shown in the following table

电流种类 Current type	型号 Model	吸引线圈 额定电流 Ie(安) Pull-on coil rated current Ie(A)	吸引电 流调整 范围 Adjustable range of pull-on current	接点 型式 Contact type	接点 方式 Contact way	备注 Note
直流 或 交流  DC or AC	JL15-□/01 JL15-□/11 JL15-□S/01 JL15-□S/11	1.5、2.5、 5、10、15、 20、30、 40、60、 80、100、 150、250、 300、400	80 ~ 300%Ie	一常闭 或一常 开	60安及 以下板 前接线 及 80安及 以上板 前接线 或板后 接线 Plate front connection for 60A and below, Plate front connection or rear connection for 80A and above	
	JL15-□/02 JL15-□/22 JL15-□S/02 JL15-□S/22			二常闭 或二常 开二常 闭		
交流 AC	JL15-□F/01 JL15-□F/11	600、800 1200	120 ~ 400%Ie	一常闭 或一常 开一常 闭		返回系数为0.6-0.85,对600安 至1200安者,当额定电流大于 两倍额定电流时,允许降0.1 For return factor of 0.6-0.85 and current of 600A to 1200A, 0.1 reduction is allowed when the setting current is greater than twice the rated current.

- 5.约定发热电流：0.5A；
- 6.额定工作电压：AC380V
- 7.使用类别AC-15下的额定工作电流：0.5A
- 8.额定绝缘电压：AC500V
- 9.额定冲击耐受电压：2.5kV
- 10.电气间隙 $\geq 6\text{mm}$ ，爬电距离 $\geq 6\text{mm}$
- 11.工作环境温度 $-5^{\circ}\text{C} \sim 40^{\circ}\text{C}$
- 12.配用熔断器：RT18-32/2A

5. Conventional heating current: 0.5A;
6. Rated working voltage: AC380V
7. Rated operating current under AC-15 usage category: 0.5A
8. Rated insulation voltage: AC500V
9. Rated impulse withstand voltage: 2.5kV.
10. Electrical clearance  $\geq 6\text{mm}$ , creepage distance  $\geq 6\text{mm}$
11. Operating environment temperature:  $-5^{\circ}\text{C} \sim 40^{\circ}\text{C}$
12. Fuse: RT18-32/2A

## 四、外形及安装尺寸

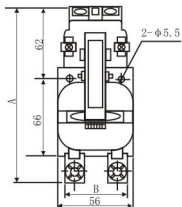
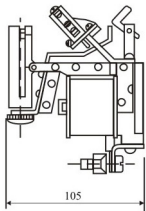
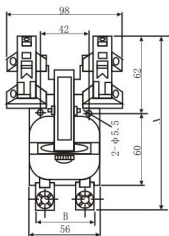
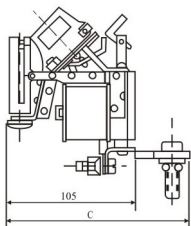
### IV. Appearance and installation dimensions

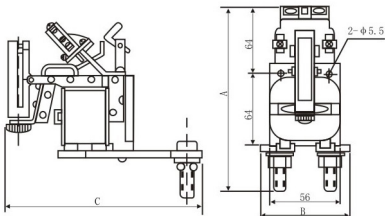
1.外形尺寸如下表

型号 Model	吸引线圈额定电流 (A) Rated current of pull-on coil (A)	接线方式 Connection mode	外形尺寸(mm) Overall dimension (mm)			接线螺钉 Connection screw
			A	B	C	
JL15-□/01 JL15-□/11	1.5~60	板前 Front plate	145	56	105	M6
	80~150		185	69	105	M8
	250		188	77	105	M10
	300~600		188	77	105	M12
	800~1200		215	113	105	M16
JL15-□H/01 JL15-□H/11	80~150	板后 Rear plate	160	69	164	M8
	250		170	77	167	M16
	300~600		175	77	167	M12
	800~1200		185	113	170	M16
JL15-□/02 JL15-□/22	1.5~60	板前 Front plate	145	98	105	M6
	80~150		485	98	105	M8
	250		488	98	105	M10
	300~600		488	98	105	M12
	800~1200		215	98	105	M16
JL15-□H/02 JL15-□H/22	80~150	板后 Rear plate	160	98	164	M8
	250		170	98	167	M10
	300~600		175	98	167	M12
	800~1200		185	113	170	M16

3、外形及安装尺寸如下图

3. Outline and installation dimensions are shown below





## 五、订货须知 V. Ordering notice

1. 在办理订货时，应指出：

① 继电器的名称和型号；② 额定电流；③ 接线方式

2. 与每台继电器一起，工厂成套的供给：

① 产品合格证一份；② 产品使用说明书一份；

1. When ordering goods, it should be pointed out that :

① Name and model of relay ;

② Rated current ;

③ Connection mode ;

2. Together with each relay, the factory also supplies :

① A copy of product certificate ;

② A copy of product manual ;

本资料如有文字及数据上之修改，恕不另行通知。本厂对修改拥有最终解释权。

The information is subject to modification without prior notice.

The factory has the final right to interpret the modification.

---

# CHI JAT<sup>®</sup>

## 温州佳利智能设备有限公司

地址：浙江省温州市柳市大桥路76号

电话：0577-62779222 62779522

传真：0577-62781222 邮编：325604

网址：<http://www.wzjldq.cn>

Wenzhou Jiali Intelligent Equipment Co., Ltd

Add: No.76, Dagiao Road, L iushi Town,

Wenzhou City, Zhejiang Province

Tel: 0577-62779222 62779522

Fax: 0577-62781222 Zip code: 325604

Web: <http://www.wzjldq.cn>